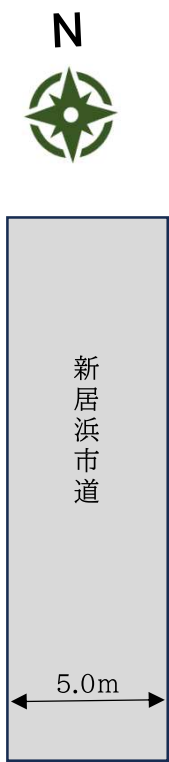


■区画図



平屋に最適！
1区画限定分譲！

1区画限定分譲地
231.00㎡
(69.88坪)
1,222万円

建築条件無し
造成完了済



土地面積価格表

号地	面積(㎡)	面積(坪)	販売価格(円)
1	231.00	69.88	12,229,000
別途費用	水道負担金	¥350,000	
	水道加入金	水道加入金 ¥66,000 審査検査費用 ¥3,600	
	下水道受益者負担金	¥58,212	
	固定資産税	日割分担金	
	仲介手数料	売主につき不要	

※御申込は買付申込順とさせていただきます。
※造成完了時期は前後する場合がございます。
※本物件は一般公開致しておりません。



← 資料の御請求はこちらから♪
弊社ホームページ：御相談フォームより
お問合せ下さい。

Alc Field SHOUNAI
アルクフィールド庄内

- JR新居浜駅 - - 金子小学校 -
現地から 1km圏内 現地から 1km圏内
徒歩で 13分圏内 徒歩で 13分圏内

徒歩1km圏内に生活施設が豊富な1区画限りの分譲地



JR新居浜駅 989m



金子小学校 971m

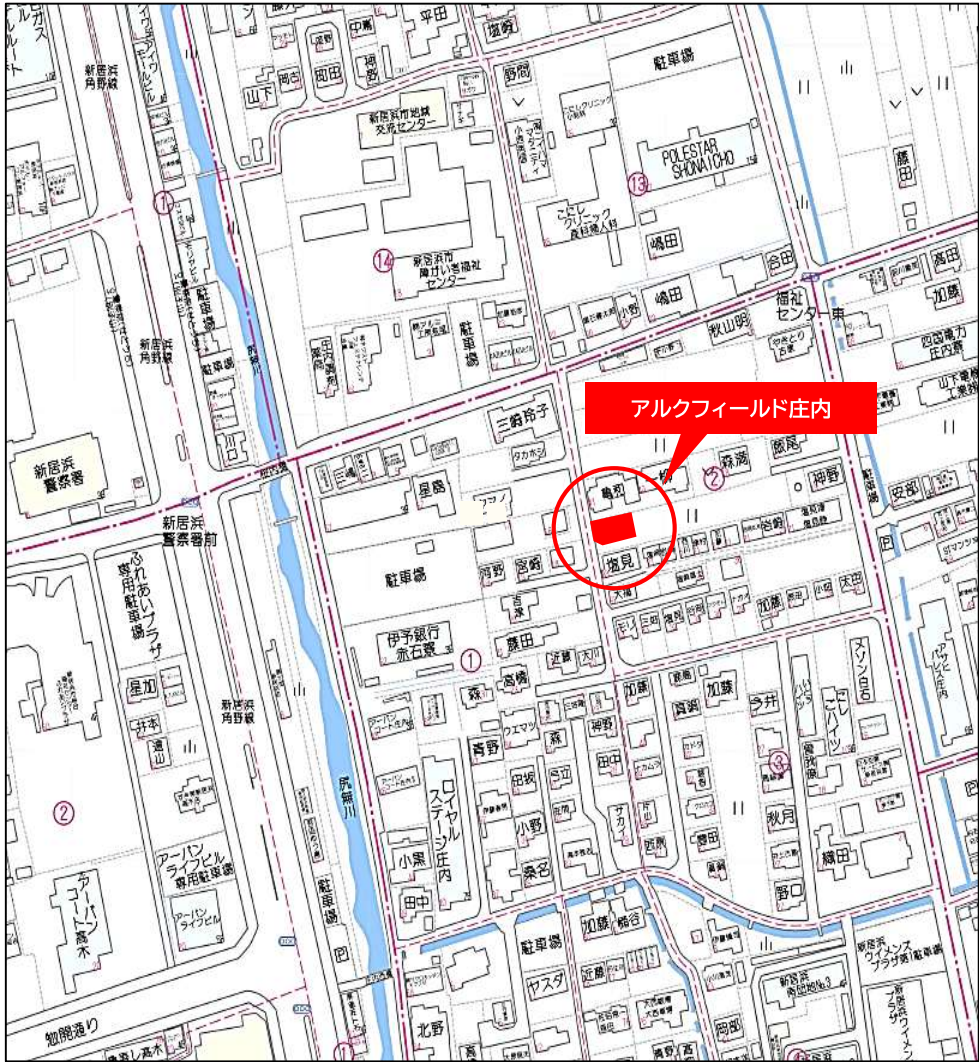


南中学校 965m



フジ新居浜駅前 967km

■現地案内図



分譲概要

所在地	愛媛県新居浜市 庄内四丁目660番5	道路幅員	東側：5.0m
交通	JR新居浜駅 徒歩13分	建蔽率	60%
総面積	231㎡	容積率	200%
総区画数	1区画	ガス	プロパンガス
販売区画数	1区画	電気	四国電力
道路	公道：新居浜市道	上水道	公営水道
地目	田 売渡時には宅地	排水	公共下水
都市計画用途地域	非線引き区域 第1種住居地域	その他	居住誘導区域
工事完了予定年月	2026年2月下旬頃	取引態様	土地売主 (株)アルクフォード

防災情報

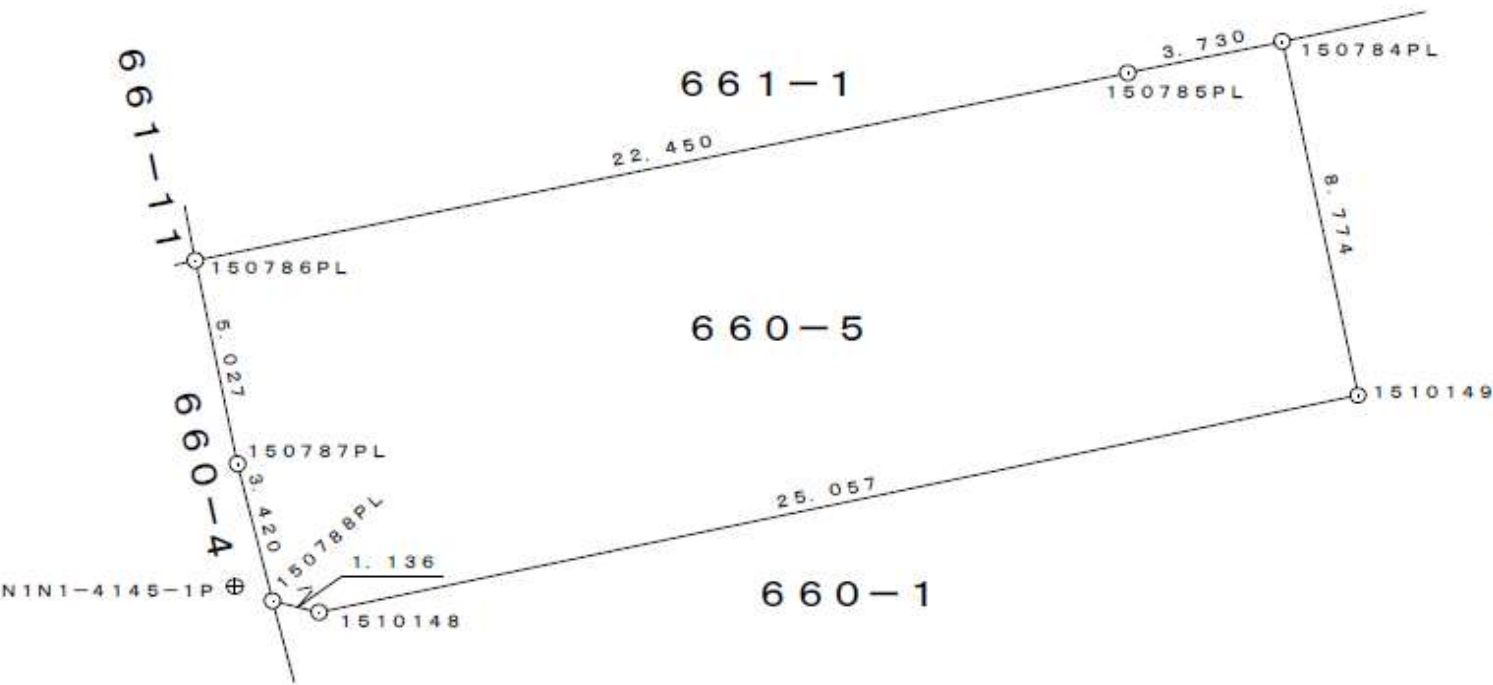
土砂災害	該当無し
河川洪水	浸水深0.5m～3.0mに該当
内水氾濫	該当無し
津波高潮	該当無し
盛土規制	宅地造成等規制区域
指定避難場所	地域交流センター 徒歩13分
指定緊急避難場所	駅前西公園 徒歩3分
救急医療機関	十全総合病院 徒歩21分

周辺環境

教育施設	
新居浜八雲保育園	852m
新居浜市立金子小学校	971m
新居浜市南中学校	965m
医療機関	
十全総合病院	2,071m
こにクリニック 小児科	215m
商業施設	
フジ新居浜駅前店	967m
ダイレックス新居浜高専通り店	489m
ファミリーマート庄内店	412m
公共機関	
JR新居浜駅	989m
新居浜警察署	271m

境界平面図 S = 1 : 250
(国土調査成果による)
所在 新居浜市庄内町四丁目 660-5

ⓈN1N1-297-1P.



N1N1-297-2P. Ⓢ

座 標 リ ス ト		
点 名	X	Y
N1N1-4145-1P	105855.559	-19544.878
N1N1-297-1P.	105883.120	-19550.784
N1N1-297-2P.	105839.261	-19541.053
N1交64P.	105807.606	-19533.706

座 標 求 積 表

地 番	660-5			
測 点	X _n	Y _n	(X _{n+1} - X _{n-1}) Y _n	距 離
150786PL	105863.462	-19545.809	-185450.635792	22.450
150785PL	105868.021	-19523.827	-103905.807294	3.730
150784PL	105868.784	-19520.176	152803.937728	8.774
1510149	105860.193	-19518.393	270271.187871	25.057
1510148	105854.937	-19542.893	97304.064247	1.136
150788PL	105855.214	-19543.995	-70280.206020	3.420
150787PL	105858.533	-19544.820	-161205.675360	5.027
倍 積			463.134620	
面 積			231.5673100	
地 積			231.56 m ²	
坪 数			70.049 坪	



人と街と未来へ、不動産と建築を通じて新時代の架け橋を...

ALCFORD CO.LTD